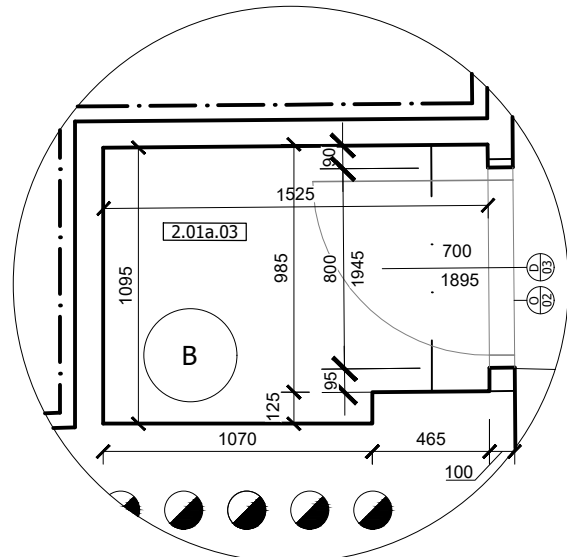
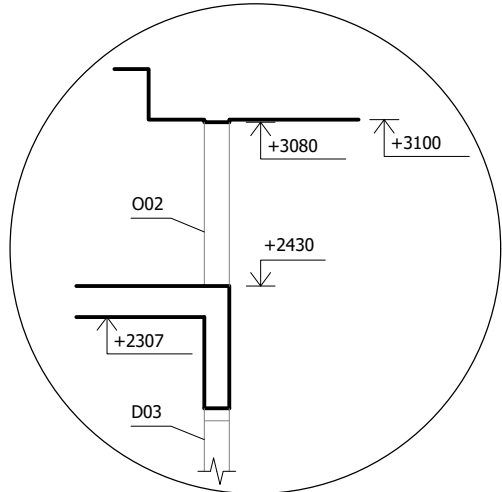


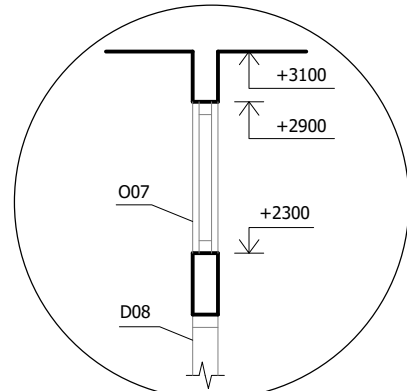
DETAIL - M=1:30



ŘEZ A-A' - M=1:30



ŘEZ B-B' - M=1:30



LEGENDA OTOPNÝCH TĚLES			
OZN.	DRUH	ŠÍŘKA [mm]	VÝŠKA [mm]
OT 1	ŽEBROVÉ	580	580
OT 2	ŽEBROVÉ	820	580
OT 3	ŽEBROVÉ	1500	580
OT 4	ŽEBROVÉ	1300	580
OT 5	ŽEBROVÉ	1750	580

LEGENDA DVEŘÍ					
OZN.	TYP KŘÍDLA	TYP ZÁRUBNĚ	ORIENTACE	ŠÍŘKA [mm]	VÝŠKA [mm]
D01	STÁVAJÍCÍ DŘEVĚNÉ	STÁVAJÍCÍ OCELOVÁ	LEVÉ	900	1970
D02	STÁVAJÍCÍ DŘEVĚNÉ	STÁVAJÍCÍ OBLOŽKOVÁ	LEVÉ	700	1900
D03	STÁVAJÍCÍ DŘEVĚNÉ	STÁVAJÍCÍ OBLOŽKOVÁ	LEVÉ	700	1865
D04	STÁVAJÍCÍ DŘEVĚNÉ	STÁVAJÍCÍ OBLOŽKOVÁ	LEVÉ	700	1985
D05	STÁVAJÍCÍ DŘEVĚNÉ	STÁVAJÍCÍ OBLOŽKOVÁ	LEVÉ	900	1985
D06	STÁVAJÍCÍ DŘEVĚNÉ	STÁVAJÍCÍ OBLOŽKOVÁ	LEVÉ	900	2045
D07	-	-	-	-	-
D08	CHYBÍ	STÁVAJÍCÍ OBLOŽKOVÁ	PRAVÉ	900	2005
D09	CHYBÍ	STÁVAJÍCÍ OBLOŽKOVÁ	PRAVÉ	900	1920

LEGENDA OKEN				
OZN.	TYP OKNA	ŠÍŘKA [mm]	VÝŠKA [mm]	PARAPET [mm]
O01	STÁVAJÍCÍ PLASTOVÉ	400	1635	1215
O02	POUZE OTVOR	920	650	880
O03	STÁVAJÍCÍ PLASTOVÉ	465	1115	1105
O04	STÁVAJÍCÍ PLASTOVÉ	1895	1990	870
O05	STÁVAJÍCÍ PLASTOVÉ	915	565	2360
O06	STÁVAJÍCÍ PLASTOVÉ	2560	2985	890
O07	STÁVAJÍCÍ PLASTOVÉ	1835	600	2300
O08	STÁVAJÍCÍ PLASTOVÉ	1800	2000	850
O09	STÁVAJÍCÍ PLASTOVÉ	2560	2000	850

LEGENDA MÍSTNOSTÍ				
Č.	NÁZEV	m²	DRUH PODLAHY	SV. VÝŠKA STROPU [mm]
2.01a.01	CHODBA	21,23	DLAŽBA	3100
2.01a.02	ZÁCHOD	1,70	DLAŽBA	2975
2.01a.03	TECHNICKÁ MÍSTNOST	1,59	DLAŽBA	2310
2.01a.04	KOUPELNA	8,09	DLAŽBA	2665
2.01a.05	POKOJ	12,40	KOBEREC	3100
2.01a.06	KUCHYŇ	7,67	PARKETY	3110
2.01a.07	SPÍŽ	1,71	PARKETY	3100
2.01a.08	OBYVACÍ POKOJ	27,29	PARKETY	3100
2.01a.09	POKOJ	18,65	PARKETY	3100
2.01a.10	POKOJ	18,70	PARKETY	3100
	CELKEM	119,03		

LEGENDA ZNAČENÍ

- VSTUP DO BYTOVÉ JEDNOTKY
- HLAVNÍ PŘÍVOD PLYNU
- VÝVOD PLYNU
- VODOMĚR S UZÁVĚREM
- VÝVOD VODY PRO PRAČKU
- BATERIE + ODPAD
- NEŘEŠENÁ ČÁST
- P1 STÁVAJÍCÍ PODHLED - MOCNOST NEZNÁMÁ, POČÁTEK +2,170

LEGENDA MATERIÁLŮ

- STÁVAJÍCÍ ZDIVO Z CIHEL PÁLENÝCH

POZNÁMKA:

- 01 VÝKLEK S PŘÍVODEM TEPLOVODNÍHO POTRUBÍ PRO VYTÁPĚNÍ
- 02 PODROBNÝ POPIS STÁVAJÍCÍHO STAVU VIZ. TECHNICKÁ ZPRÁVA
- 03 FOTODOKUMENTACE STÁVAJÍCÍHO STAVU JE SOUČÁSTÍ TECHNICKÉ ZPRÁVY

TATO DOKUMENTACE JE ZPRACOVÁNA JAKO PŘÍLOHA PRO PROVÁDĚNÍ STAVBY V ROZSAHU DLE VÝHL.Č. 499/2006 SB (ROZSAH PŘÍPOSOBEN DRUHU STAVBY - BJ). TATO DOKUMENTACE MÁ NÁSLEDNĚ SLOUŽIT PRO VÝBĚR JEJÍHO ZHOTOVITĚLE A NÁSLEDUJÍCÍ REALIZACI. ÚDAJE V TĚTO DOKUMENTACI UVEDENÉ NELZE CHÁPAT A VYKLÁDAT SAMOSTATNĚ, ALE VŽDY V KONTEXTU VŠECH OSTATNÍCH ÚDAJŮ V DOKUMENTACI JAKO CELKU OBSAŽENÝCH (JAK V TEXTOVÉ TAK TAKÉ VÝKRESOVÉ ČÁSTI DOKUMENTACE).  
JAKÁKOLIV ZMĚNA V DOKUMENTACI , KTERÁ MĚNÍ JEJÍ ZÁSADY, INDIVIDUÁLNĚ NEPROJEDNANÁ A NEOBJEDNANÁ U ZHOTOVITĚLE DOKUMENTACE, BUDE POKLÁDÁNA ZA PORUŠENÍ ZÁSAD TECHNICKÉHO ŘEŠENÍ A ZPRACOVATEL SI VYHRÁŽEJ PRÁVO PÍSEMNĚ INFORMOVAT O TĚTO SKUTEČNOSTI STAVEBNÍ ÚŘAD.

Z1			
OZNAČENÍ	PODROBNOSTI O ZMĚNĚ	DATUM	POPIS

	Zodpovědný projektant		<b>D2C</b> PROJEKT group s.r.o. Gebauerova 4502 /18, 615 00 Brno - Židenice +420 728 187 310 IČ: 072 89 227 DIČ: CZ 072 89 227 www.d2c.cz
	Ing. et. Ing. Lukáš Císař		
	Vypracoval		
	Vít Mikšů		
	Patrik Donabauer		
Místo stavby: Jánská 452/7, 602 00 Brno		Zakázkové číslo:	2020_132
Investor: Statutární město Brno, městská část Brno-střed, Dominikánské nám. 196/1, 602 00 Brno		Datum:	12/2020
Stavba:  <b>ULICE JÁNSKÁ 7 - OPRAVA BYTU Č.1.1</b>		Stupeň:	DPS
		Měřítko:	1 : 50
Část stavby :	D. Dokumentace stavebního objektu	Výkres číslo:	Číslo paré
Část PD :	D.1.1 Architektonicko-stavební řešení		
Obsah výkresu:	<b>PŮDORYS - STÁVAJÍCÍ STAV</b>	<b>D.1.1.b.1</b>	